

Web Caster FT-STC-Ka/g

ドライバ&ユーティリティ
バージョンアップ手順書

第 1.4 版

2009年 3 月


東日本電信電話株式会社

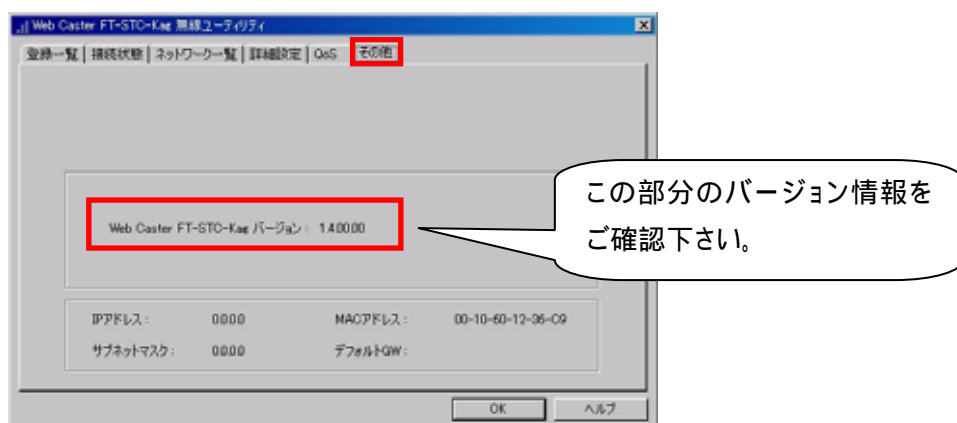
はじめに

この文章は、Web Caster FT-STC-Ka/g のドライバ及びユーティリティ (Ver1.4.00.00) のバージョンアップ手順書です。以下の内容をよくお読みいただきドライバ及びユーティリティのバージョンアップを実施してください。

作業の前の確認・注意

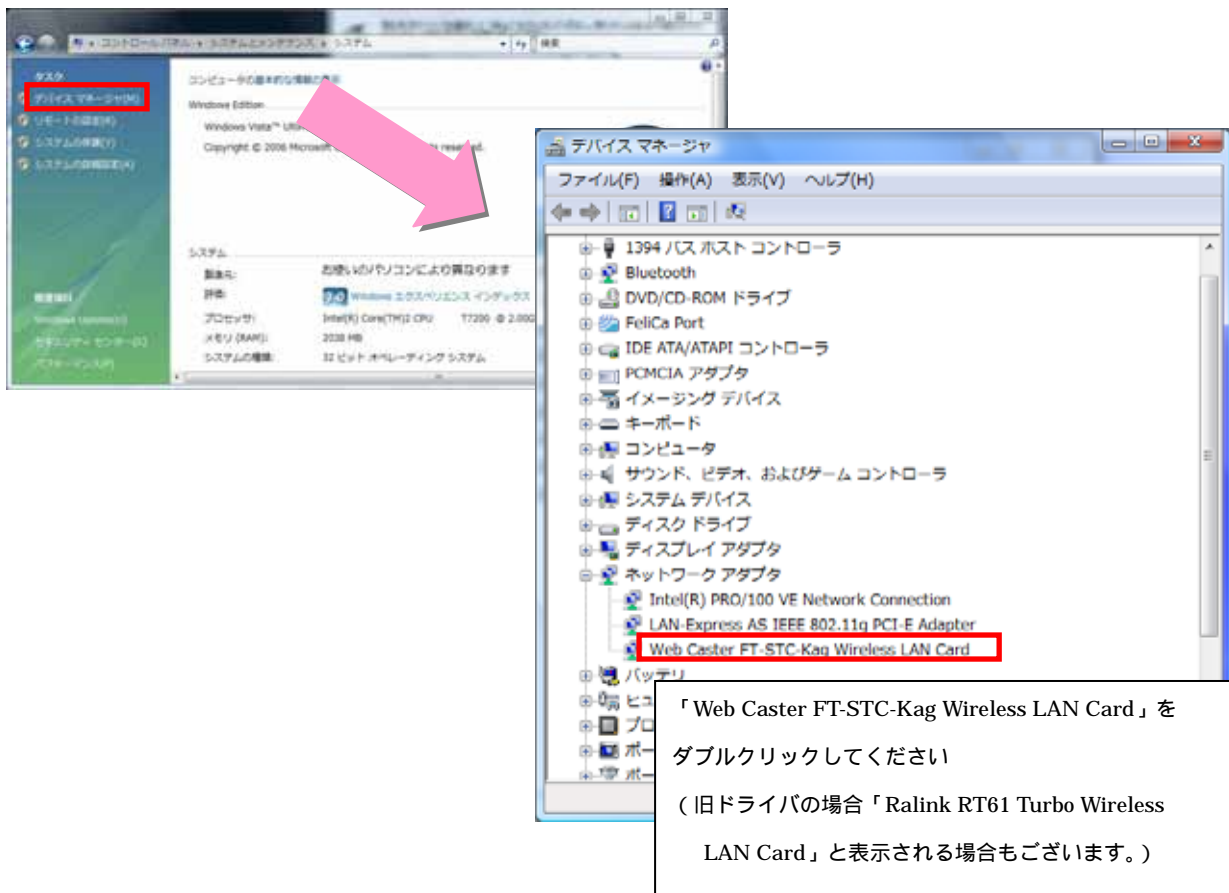
- ・Web Caster FT-STC-Kag無線ユーティリティはWindows XP/2000/Me/98SEでご利用頂けます。
- ・**Windows XP/2000/Me/98SEをご利用のお客様で、Web Caster FT-STC-Kag無線ユーティリティのバージョンが既に「1.4.00.00」になっているお客様は最新版のご利用を頂いているため、以下のバージョンアップ作業は必要ありません。**

タスクトレイ (PCの右下) の  をダブルクリックし、「その他」タブのバージョン情報をご確認下さい。

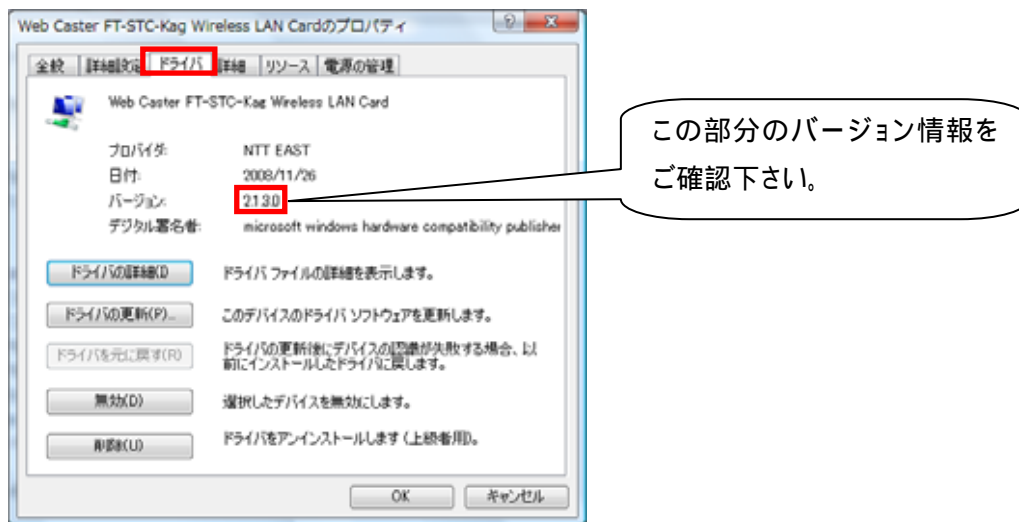


- ・「まるごと設定ツール」はWindows Vista/XP/2000で動作します。本商品ではWindows Vista Home Basic/Home Premium/Buisness/Ultimateを、Windows Vistaと表記しています。
- ・**Windows Vistaをお使いのお客様で、カードドライバが既に「2.1.3.0」になっているお客様は最新版のご利用を頂いているため、以下のバージョンアップ作業は必要ありません。**

「コントロールパネル」「システムとメンテナンス」「システム」の順に進み、「デバイスマネージャ」を確認します。



「ドライバ」タブの「バージョン」を確認して下さい。



- ・ このドライバ・ユーティリティはWeb Caster FT-STC-Ka/g 専用です。弊社製品以外の商品では動作しませんのでご注意ください。
- ・ バージョンアップ作業はお客様ご自身の責任で行ってください。適用作業を起因とする製品の故障・誤作動・不具合やそれらに限らない損害および障害は、弊社では一切その責任を負いません。
- ・ ドライバおよびユーティリティをバージョンアップする場合、**設定情報が引き継がれません。**設定情報は初期状態となりますので、バージョンアップを行う際は、事前に設定情報をお控えください。

バージョンアップ準備

バージョンアップ作業の準備をします。以下をご用意ください。

- ・Web Caster FT-STC-Ka/g (無線カード)
- ・本商品を取り付けているパソコン
- ・[FT-STC-Ka/g詳細取扱説明書](#)

バージョンアップ手順

バージョンアップは以下の手順で実施します。手順の詳細は次頁を参照ください。

手順その0. FT-STC-Ka/gカードの取り外し

↓

手順その1. ドライバ・ユーティリティのアンインストール

↓

手順その2. ドライバ・ユーティリティ (Ver1.4.00.00) のインストール

ドライバのインストールの際に、あわせてユーティリティソフトのインストールも行われます。

手順その1. FT-STC-Ka/g ドライバのアンインストール

以下を参照しながら実施してください。
FT-STC-Ka/g 詳細取扱説明書 「8. アンインストール」

●Windows Vistaをご利用の場合

[スタート]-[すべてのプログラム]-[Web Caster FT-STC-Kag]-[Uninstall-Web Caster FT-STCKag]の順にクリックします。

ユーザーアカウント制御画面が表示された場合は、「続行」をクリックします。
アンインストール終了の画面が表示されましたら、[完了]をクリックしてください。

以上でドライバのアンインストールは終了です。

●Windows XP、Windows 2000、Windows Me、98 Second Edition をご利用の場合

タスクトレイ(PCの右下)から  を右クリックして終了させてください。

[スタート]-[すべてのプログラム] (Windows®2000/Me/98SEでは[プログラム])-[Web Caster FT-STC-Kag]-[Uninstall-Web Caster FT-STC-Kag]の順にクリックします。

アンインストール画面が表示されますので、アンインストールのアイコンをクリックします。
アンインストール終了の画面が表示されましたら、[完了]をクリックして**再起動を行ってください。**
いいえを選択し、[完了]をクリックした場合は手動でパソコンの**再起動を行ってください。**
PC が再起動します。

以上でドライバ・ユーティリティのアンインストールは終了です。

手順その2. FT-STC-Ka/g ドライバのインストールと確認

●お願い

- 本商品をお使いになるパソコンに、他の無線LANカードのソフトウェアがインストールされている場合は、それらを削除（アンインストール）してから、本商品のソフトウェアをインストールしてください。
- 本商品をお使いになるパソコンに無線LAN機能が内蔵されている場合、インストールの前に内蔵無線LAN機能を無効にしてください。内蔵無線LAN機能を無効にする方法については、パソコンの取扱説明書をご覧ください。
- 本商品をお使いになるパソコンにBluetooth™ 機能等、本商品と同じ周波数帯を使用する機能が内蔵されている場合、パソコンのBluetooth™ 機能を無効にするか、本商品で使用する無線動作モードを「IEEE802.11a」に設定してください。接続する無線LAN機器の設定もIEEE802.11aにあわせてください。
- 「管理者」または「Administrator」の権限を持つユーザー名でログオンし、インストールおよび設定を行ってください。
- インストール時に起動中のソフトウェアがある場合は、あらかじめデータ等を保存してから、そのソフトウェアを終了させてください。
- インストール中に [キャンセル] ボタンが表示されますが、クリックしないでください。

ここでは、Windows XP を例にして、パソコンにユーティリティをインストールする方法について説明します。他のOSをお使いのお客様は、同様の手順でインストールを進めてください。

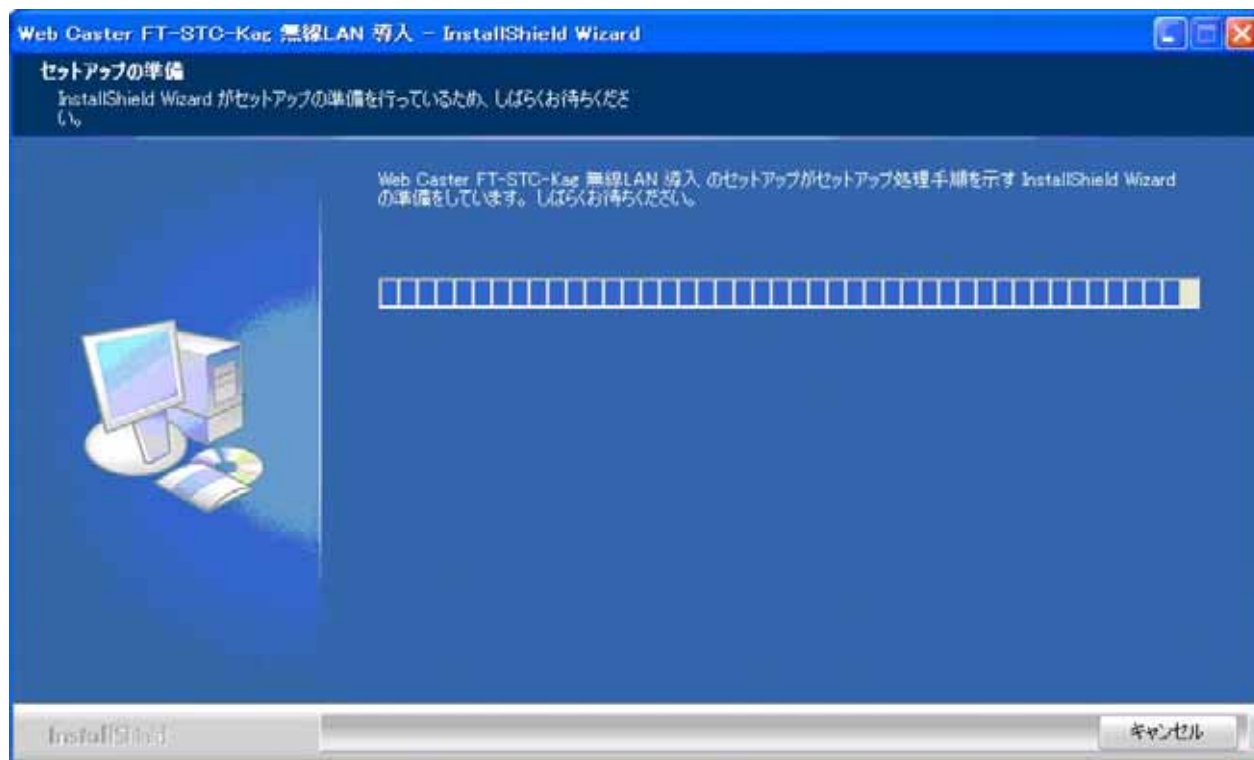
●Windows XPをご利用の場合

<ドライバ・ユーティリティのインストール>

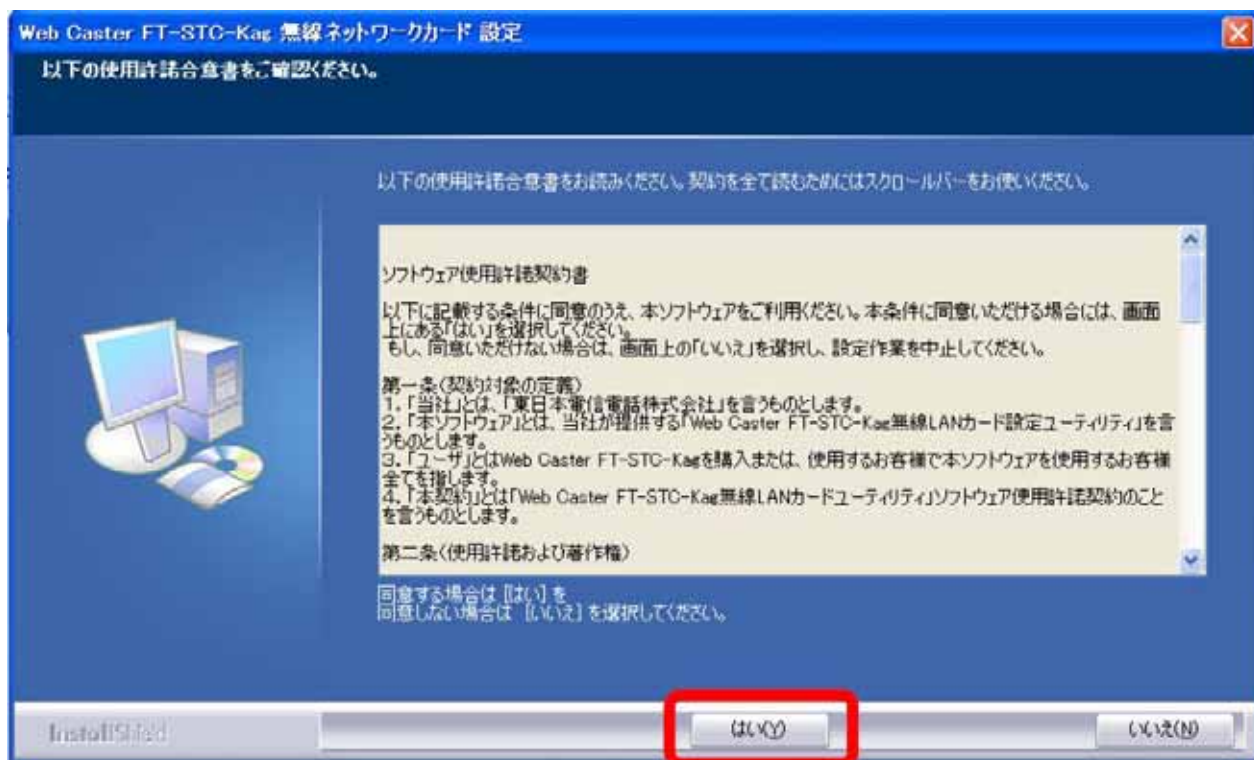
本商品をパソコンのPC カードスロットから外した状態のままで以下の手順を開始します。

ダウンロードしたファイル(FT-STC-Kag_xxxx.exe)をダブルクリックし、実行します。

ドライバ・ユーティリティのインストーラが起動します。



使用許諾が出てきますので、内容をご確認頂いた上、同意頂ける場合は[はい]ボタンをクリックします。



インストールが終了すると「セットアップの完了」ウィンドウが表示されますので、[完了]ボタンをクリックして終了してください(完了をクリックしてから次のステップに進んで下さい)。

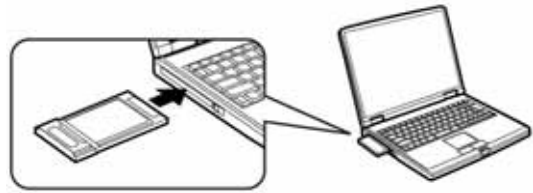


<カードの挿入>

本商品をパソコンのPC カードスロットに挿入します。

本商品が自動的に認識されます。

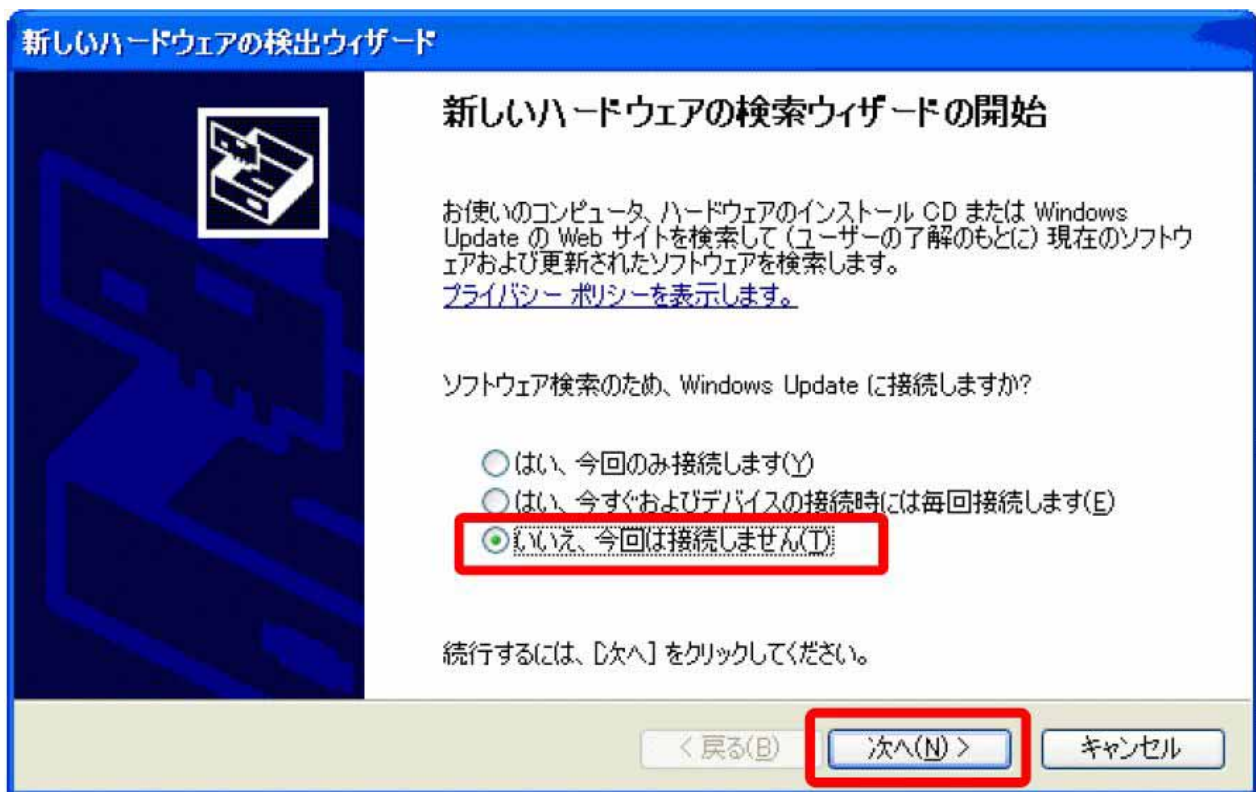
無線設定は控えて頂いた設定情報と、FT-STC-Ka/g詳細取扱説明書の「3. パソコンの設定」に従って進めてください。



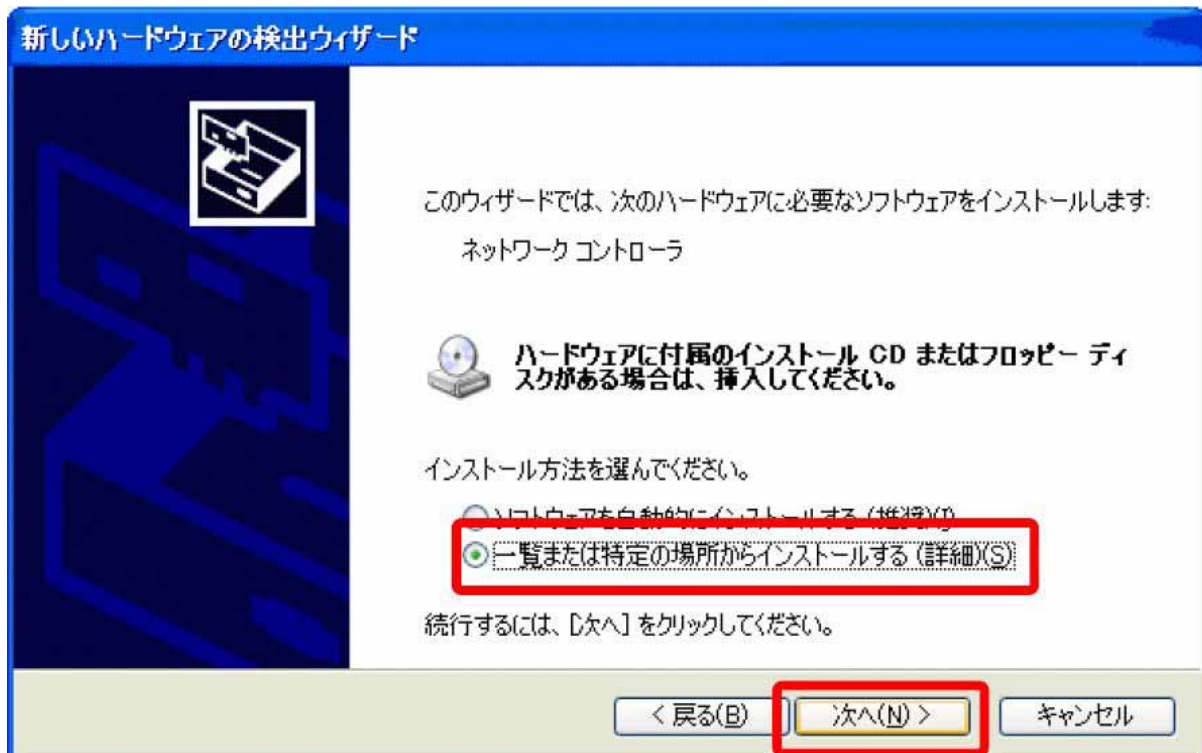
以上でドライバ/ユーティリティのバージョンアップは終了です。

補足

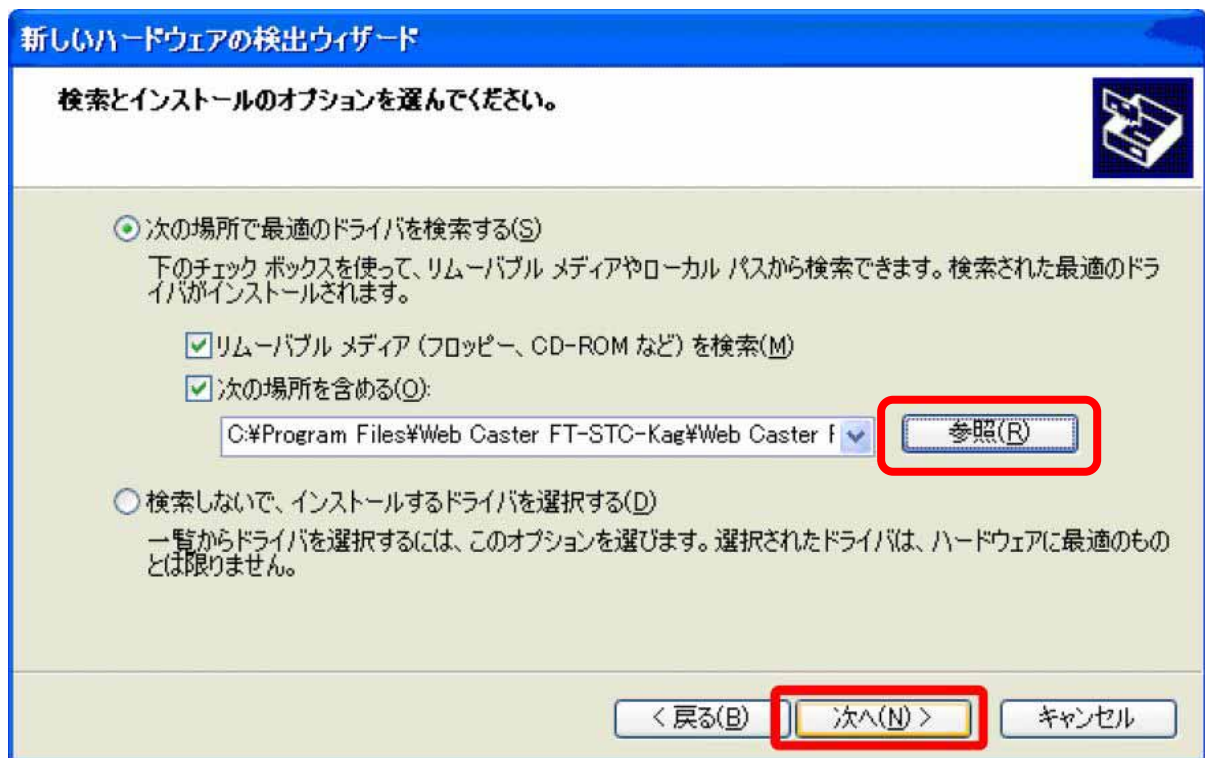
カード挿入時に下記の画面が表示される場合があります。表示された方は、「いいえ、今回は接続しません」を選択し、[次へ]をクリックします。



「一覧または特定の場所からインストールする」を選択し、「次へ」をクリックします。



「次の場所を含める」のチェックボックスにチェックを入れ、[参照]をクリックし、以下に示すフォルダを選択して、[OK]をクリックし、[次へ]をクリックします。



<システムドライブ名がCの場合>

・Windows® XP の場合

C:\Program Files\Web Caster FT-STC-Kag\Web CasterFT-STC-Kag 無線LAN\Installer\WINXP



他のOSの場合は同様に下記フォルダを選択し以下のファイルを選択してください。

[ファイル名] Rt61.INF

Windows XP Professional x64 Edition の場合

C:\Program Files (x86)\Web Caster FT-STC-Kag\WebCaster FT-STC-Kag 無線LAN\Installer\WINX64

Windows® 2000 の場合

C:\Program Files\Web Caster FT-STC-Kag\Web CasterFT-STC-Kag 無線LAN\Installer\WIN2K

Windows® Me の場合

C:\Program Files\Web Caster FT-STC-Kag\Web CasterFT-STC-Kag 無線LAN\Installer\WINME

Windows® 98 Second Edition の場合

C:\Program Files\Web Caster FT-STC-Kag\Web CasterFT-STC-Kag 無線LAN\Installer\WIN9X

インストール画面が表示されます。



インストールが終了し、ウィザードの終了メッセージが表示されますので、[完了]ボタンをクリックします。



以上で終了です。

以降の設定は FT-STC-Ka/g 詳細取扱説明書の「3. パソコンの設定」に従って進めてください。